

## Pra Loup Résidence Odalys Le Village de Praroustan

Lieu-dit Les Molanès  
04400 PRALOUP 1500  
Tél. : +33 (0)4 92 30 00 70



---

### Votre destination

---

Blottie au milieu des mélèzes et offrant un panorama magnifique sur la vallée de l'Ubaye, la station familiale de Pra Loup propose un domaine skiable étendu adapté aux skieurs de tous niveaux, ainsi que de nombreux parcours de ski nordique et de randonnée au milieu des sapins.

---

### Activités, sports et loisirs

---

Mtoneige, snowscoot, parapente, deltaplane, patinoire naturelle, balades raquettes  
Tennis couvert, cinéma, spa, salle de jeux

---

### Découverte de la région

---

Lac de Serre Ponçon  
Maison du Mexique et musée de la Vallée à Barcelonnette

---

### Domaine skiable

---

**Domaine Espace Lumière Pra Loup / La Foux d'Allos**  
78 pistes sur 180 km : • 10 vertes • 28 bleues • 33 rouges • 7 noires  
39 remontées mécaniques  
Télésiège débrayable 6 places à l'arrivée de la télécabine des Molanès  
1 snowpark, 3 boardercross, 2 pistes de luge, 1 DVA park

---

### Agenda - à ne pas manquer

---

- Xspeed Ski Tour (mars)
- Animations station pour petits et grands
- Week-end de la Femme (mars)

---

## Votre lieu de résidence

---

### Des vacances en famille tout confort

La station familiale de Pra Loup propose un domaine skiable adapté aux skieurs de tous niveaux, ainsi que de nombreux parcours de ski nordique et de randonnée. Située à Pra Loup 1500, la résidence propose des appartements confortables et lumineux ouverts sur un balcon offrant une vue panoramique sur les sommets. Pour votre bien-être, une piscine couverte chauffée vous accueille ainsi qu'un espace hammam/sauna (avec participation).

À votre disposition sur place : accès wifi dans les appartements, service boulangerie, casiers à skis, laverie (avec participation), parking extérieur et parking couvert (avec participation).

---

## Descriptif des logements

---

### Studio 2 personnes (env. 22 m<sup>2</sup>)

Séjour avec lit double  
Cuisine équipée  
Salle de bains (baignoire) ou douche  
WC

### 2 pièces 4 personnes (env. 32 m<sup>2</sup>)

Séjour avec canapé gigogne  
Cuisine équipée  
Chambre avec lit 160  
Salle de bains (baignoire) ou douche  
WC

### 2 pièces cabine 6 personnes (env. 39 m<sup>2</sup>)

Séjour avec canapé gigogne  
Cuisine équipée  
Chambre avec lit 160  
Cabine avec lits superposés  
Salle de bains (baignoire) ou douche  
WC

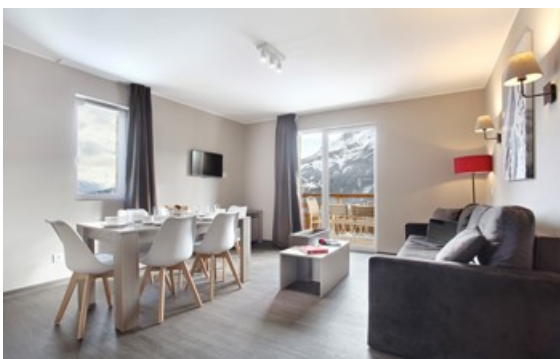
### 3 pièces 6 personnes (env. 46 m<sup>2</sup>)

Séjour avec canapé gigogne  
Cuisine équipée  
2 x chambre avec lit double  
Salle de bains (baignoire)  
WC

### 3 pièces 6 personnes confort (env. 54 m<sup>2</sup>)

Séjour avec 1 canapé gigogne et lit double  
Cuisine équipée  
Chambre avec lit 160  
Salle de bains (baignoire) ou douche  
WC

**À noter** : studio 2 personnes + 2 pièces 4 personnes communicants (aménagement susceptible d'être différent selon les logements )



---

## Conditions de la location

---

### Conditions :

Prix en euros, par appartement et par séjour. *Tarifs valables jusqu'au 15/10/2020 et susceptible d'évoluer après cette date.*

Caution à régler sur place : 300€

La caution est restituée après inventaire le jour du départ ou renvoyée par courrier.

Taxe de séjour à régler sur place : 1.87€/jour/personne (à partir de 18 ans)

### Horaires d'arrivée et de départ :

Arrivée le samedi à partir de 17h

*En cas d'arrivée tardive, il est impératif de prévenir la résidence qui vous indiquera la marche à suivre*

Départ le samedi avant 10h

---

## Récupération des clés / Réceptif

---

Le lundi, mardi, jeudi, vendredi, dimanche : les arrivées s'effectuent de 16 h à 19 h et les départs avant 10 h.

Pour les arrivées le mercredi : merci de contacter la résidence.

---

## Horaires de la réception

---

**Du dimanche au vendredi** : 8h-10h et 16h-19h

**Samedi** : 15h-20h

---

## Le prix comprend

---

- Le linge de lit
- La TV
- L'accès wifi
- L'accès à la piscine couverte chauffée

---

## Pensez-y

---

### Services optionnels à régler sur place :

- Location kit linge de toilette (serviette éponge + draps de bains) : 9€/kit
- Location kit bébé sur réservation (lit + chaise haute + baignoire) : 8€/jour – 30€/séjour
- Parking couvert (sur réservation) : 50€/semaine ou 10€/nuit/voiture (places limitées)
- Sauna/hammam (accès aux installations) : 20€/personne (accès illimité pour le séjour)
- Ménage fin de séjour sur demande : à partir de 64€
- Animaux admis\* (à préciser à la réservation) : 60€/animal/séjour (7 nuits et +) - 12€/nuit (moins de 7 nuits)

*\* Avec carnet de vaccinations à jour et tatouage. Les chiens doivent être tenus en laisse dans l'enceinte de la résidence*

### À noter :

- Col de la Bonnette, Col de la Cayolle, Col de restefond, Col de l'Arche et Col d'Allos fermés. Équipements spéciaux (chaines) fortement conseillés.

## Les + Odalys

- **Forfaits ski**, *Tarifs préférentiels « Spécial Odalys »*

Infos à venir

- **Matériel de ski**, *Partez équipés en réservant chez Odalys*

Infos à venir

- **Service boulangerie**

Renseignements sur place

- **Navette**

Gratuite à 300 m de la résidence

## Comment venir



### En voiture :

Autoroute A51 jusqu'à Tallard d'où il reste 1h de route nationale. Col de restefond, col d'allos, col de la caillole fermés de novembre à mai.

*Voiture vivement conseillée ainsi que les équipements spéciaux pour la neige*

### En train :

Depuis Paris et le nord de la France via Lyon, Grenoble, Gap et Barcelonette (gare SNCF à GAP puis liaisons régulières assurées par autocars). Depuis le sud via Aix-en-Provence (gare SNCF à Aix-TGV)

### En avion :

Aéroport Marseille-Provence avec liaisons régulières en autocar

***Toute l'équipe Odalys vous souhaite un agréable séjour.***